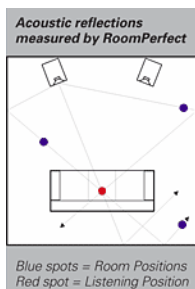


LYNGDORF TDAI 2170 (basic)

Kód:	P01965
Výrobce:	LYNGDORF
Záruční doba:	24 měsíců



LYNGDORF TDAI 2170 je plně digitální symetrický zesilovač s vestavěným patentovaným modulem RoomPerfect® pro korekci akustiky poslechového prostoru doplněný systémem Voicing pro rychlou korekci zvukově nepovedených nahrávek. Tato revoluční plně digitalizovaná technologie vám umožní optimalizovat vliv akustiky vašeho poslechového prostoru jak pro referenční poslechové místo, tak také pro celý poslechový prostor.



Přestože je integrovaný systém Room Perfect nejvíce sofistikovaným zařízením tohoto druhu na trhu, práce s ním je poměrně jednoduchá ..

TDAI 2170 nevyžaduje při měření a úpravě propojovat zesilovač s počítačem, vše probíhá zcela automaticky a na vás je jen přemístování měřicího mikrofону tak, abyste obsáhli všechny módy případného stojatého vlnění a nežádoucích odrazů ve vaší místnosti.

O akustice nebo počítačích nemusíte vědět skoro nic a přesto dosáhnete maximální zisk z vašeho audio zařízení společně s modulem RoomPerfect®

Intuitivní menu na displeji vás povede krok za krokem celým průběhem měření místnosti a veškeré příslušenství, jako je profesionální měřicí mikrofón, stojan a potřebnou kabeláž obdržíte společně s přístrojem TDAI 2170.

RoomPerfect představuje nejrychlejší cestu, jak okamžitě povýšit kvalitu zvuku v běžném obývacím pokoji..

Za méně než hodinu tak můžete pozdvihnout vaši poslechovou úroveň u vás doma i o desítky procent !

Virtuální video ukázkou, jakým způsobem probíhá měření místnosti pomocí systému **RoomPerfect** si můžete prohlédnout [zde](#):

Pokud potřebujete zesilovač rozšířit o analogové vstupy, stačí přikoupit **ADC modul** se vstupy RCA a symetrickým XLR s integrovaným high end A/D převodníkem a upgrade je hotov.

Jestliže chcete připojit zesilovač pomocí USB kabelu k vašemu počítači, lze přikoupit **USB modul**, který se instaluje na zadní panel přístroje. Pokud hodláte zesilovač propojit pomocí HDMI kabelů se zdrojem obrazu či hudby a vašim TV, nebo streamovat DSD Audio soubory ve vysokém rozlišení, stačí instalovat **HDMI modul**.

KLÍČOVÉ VLASTNOSTI:

- možnost upgrade a rozšíření pomocí vestavných modulů
- možnost korekce dle akustiky poslechového prostoru (RoomPerfect - již v základní verzi)
- možnost korekce neždařilých nahrávek (Voicing - již v základní verzi)
- možné streamování DSD souborů ve vysokém rozlišení
- HDMI vstupy s podporou 3D a DSD Audio 2.8/5.6 MHz (volitelné příslušenství)
- asynchronní USB Audio 384kHz (volitelné příslušenství)
- aktivní crossover pro subwoofer
- nastavení fáze (zpoždění) mezi reproduktory a subwoofery
- vestavěný AD převodník
- vestavěný DA převodník
- vysoká účinnost, malá spotřeba
- nadčasový design

Specifications

MODEL	TDAI-2170
DESCRIPTION	2-channel digital integrated amplifier with RoomPerfect? Card-based customization
FEATURES	Active Eq. and Voicings Digital crossover Delay adjustment Intersample Clipping Correction (ICC?) HDMI with 4 inputs and one output - CEC and ARC compatible
OPTIONAL MODULES	High-end ADC USB module for DSD streaming
POWER RATING	2 x 170 W @ 4Ohm
INPUT	2 x analog 2 x coaxial 4 x optical
OUTPUT	1 x coaxial 1 x analog
CONNECTORS	Screw terminals
DIMENSIONS (H x W x D)	10 x 45 x 36 cm
WEIGHT	8 kg

Technická data:

Typ zesilovače:	Digitální class "D"
Jmenovitý výkon na kanál:	170 W
Dálkové ovládání:	ANO systémové
Sluchátkový výstup:	NE
Korekce zvuku:	ANO - Digitální
Loudness:	ANO
2. Reprosoustavy (B):	NE
Vstup DIGITAL:	6
Vstupy RCA:	2

Vstupy XLR:	Volitelný upgrade
Vstup MAIN IN:	ANO
Výstup Line (Rec Out):	ANO
Výstup PRE OUT:	ANO
Výstup repro Bi-Wire:	NE
Kmit. rozsah:	0,3 - 33.000 Hz Hz
Impedance:	4 - 8 Ohm
Šířka:	450 mm
Výška:	100 mm
Hloubka:	360 mm
Hmotnost:	8 kg
Elektronky:	-