

PRESTIGE
AUDIO VIDEO

LE MEILLEUR DE L'IMAGE ET DU SON

PRESTIGE AUDIO VIDEO

Tests exclusifs : Siltech Pantheon,
EggelstonWorks Nine, Hansen Audio Prince V2

AVANT-PREMIÈRE AU RITZ

STEINWAY LYNGDORF

Home Cinéma

6 amplis de nouvelle génération

Luminothérapie

Le concept AUREA de Philips

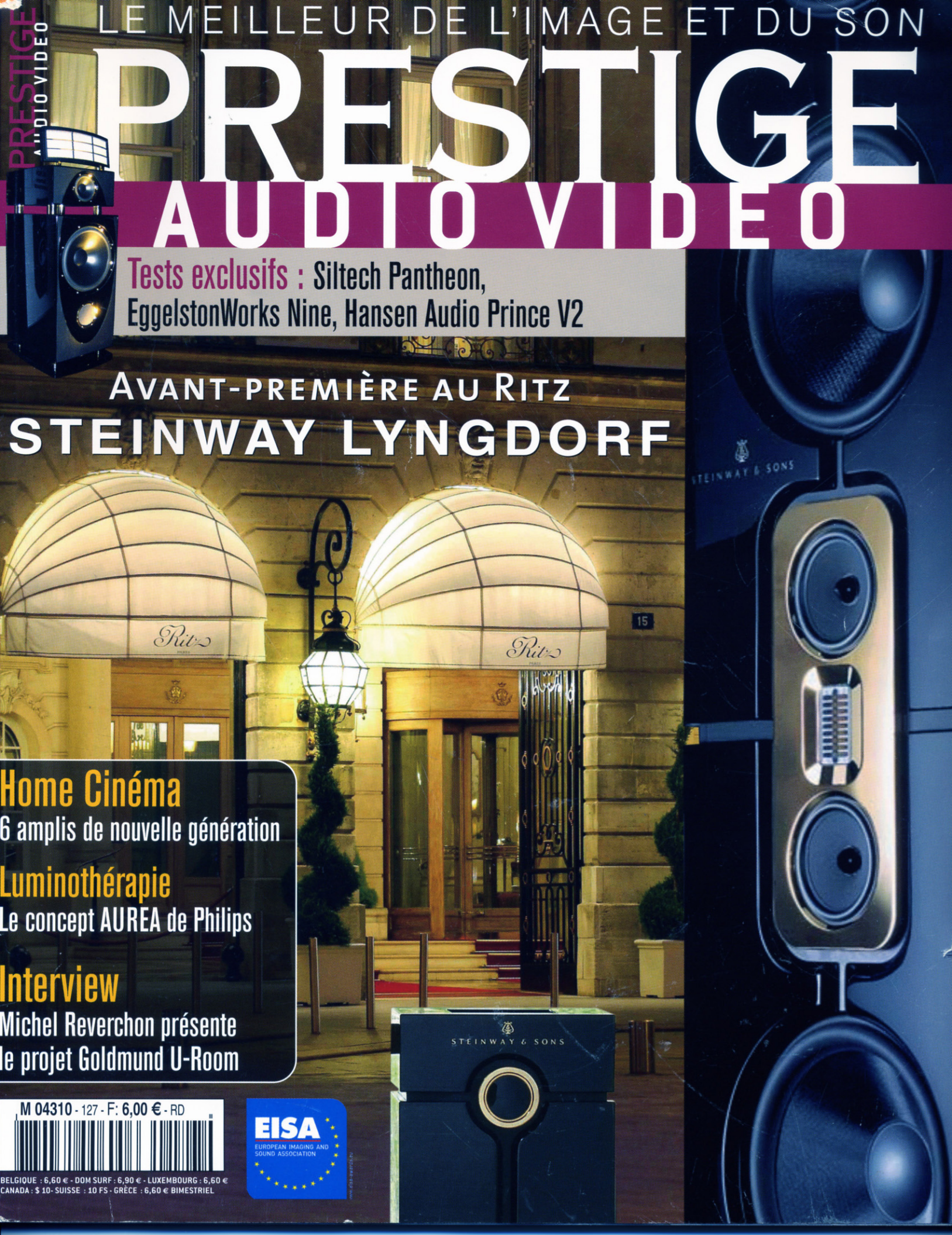
Interview

Michel Reverchon présente
le projet Goldmund U-Room

M 04310 - 127 - F: 6,00 € - RD



BELGIQUE : 6,60 € - DOM SURF : 6,90 € - LUXEMBOURG : 6,60 €
CANADA : \$ 10 - SUISSE : 10 FS - GRÈCE : 6,60 € BIMESTRIEL



AURUM CANTUS

Enceinte acoustique V2M



Il y a environ un an, nous découvrons la marque Aurum Cantus, par le biais d'une enceinte de bibliothèque haut de gamme, le modèle V3M. Or, cette enceinte a une petite sœur, moins chère, mais qui en reprend pourtant les principaux atouts...

Nous ne reviendrons pas sur l'histoire d'Aurum Cantus, un des premiers constructeurs à oser revendiquer sa fabrication chinoise, même si les composants et l'étude des principaux modèles est plus cosmopolite, avec notamment l'intervention d'un acousticien italien de renom... Le constructeur propose plusieurs gammes, mais seuls quelques modèles sont pour l'instant régulièrement distribués en France. Outre les V2M et V3M, il y a aussi la petite Leisure 2SV, à moins de 1000 € la paire. Ce qui

manque toutefois encore, en France, c'est une colonne, de préférence dans la même série que les VxM... On nous a promis que cela allait bientôt venir.

même superbe finition, avec essence de bois véritable laquée brillante. Deux finitions sont disponibles : merisier (foncé) ou bois de rose (clair). Des pieds de sol spéciaux sont disponibles en option, mais nous ne les trouvons pas, esthétiquement parlant, aussi réussis que les enceintes. On nous a promis qu'une nouvelle génération devrait apparaître bientôt.

En pratique, la V2M se contente dans le médium-grave d'un 13 cm et son tweeter est un modèle plus simple (ruban moins long) que celui de la V3M. De même, à l'arrière, on n'a droit qu'à une paire de prises, énormes, acceptant n'importe quel type de terminaison et de câble nu même de très forte section, au lieu du double bornier pour bi-câblage de la V3M. Cette taille plus petite a des avantages et des inconvénients. Au rang des atouts, et bien que nous ne le conseillions jamais, on peut tout de même envisager d'utiliser la V2M comme une véritable enceinte de bibliothèque, posée sur une étagère. Il y a aussi le prix, sensiblement inférieur à celui de la V3M. Mais, inversement, son rendement est plus faible et, disons-le tout de suite, elle nous a semblé moins conciliante que sa grande sœur quant au choix de l'amplificateur associé. Il lui faut suffisamment de puissance (les amplis à tubes compatibles ne seront pas nombreux) et une parfaite maîtrise de son grave tout en conser-

La finition, avec essence de bois véritable laquée, est tout simplement magnifique.

Toujours aussi belle

L'enceinte V2M est en apparence très semblable à la V3M. Si vous ne les voyez pas côte à côte, vous risquez même de les confondre : même coffret aux formes arrondies, avec une face arrière beaucoup plus étroite à l'arrière, sur laquelle débouche l'évent de décompression du boomer ; même conception deux voies, avec tweeter à ruban pour l'aigu ; enfin,

Caractéristiques techniques

- ▶ **Prix : 1 900 € La paire**
- ▶ **TYPE :** 2 voies bass-reflex
- ▶ **RÉPONSE EN FRÉQUENCE :** 50 – 40000 Hz
- ▶ **SENSIBILITÉ :** 87dB/1 W/1 m
- ▶ **IMPÉDANCE :** nominale 8 ohms
- ▶ **PUISSANCE ADMISSIBLE :** 50 à 200 watts (ampli recommandé)
- ▶ **POIDS :** 12,8 kg pièce
- ▶ **DIMENSIONS [L x H x P] :** 205 x 370 x 320 mm
- ▶ **DISTRIBUÉ PAR :** Chalon Diffusion (p. ? ? ?)

vant, bien sûr et de la part de l'électronique, une musicalité suffisante pour en extraire toutes les qualités. Mais il est temps, justement, de parler d'écoute...

A l'écoute

La maison ne reculant devant aucun sacrifice, nous nous sommes parallèlement fait prêter à nouveau une paire de V3M, histoire de comparer réellement les deux modèles. Surprise : il ne s'agit pas à proprement parler de la même enceinte, la V3M présentant simplement plus de grave ou d'ampleur. En fait, si vous vous souvenez de notre essai (N°122 de Janvier / Février), nous avons trouvé la V3M «chantante», fine et précise dans le haut du spectre, avec beaucoup de vivacité, grâce à son tweeter à ruban, et une belle ampleur, grâce à un grave généreux bien que parfois un tout petit peu détaché du médium-aigu. Sur la V2M, c'est la précision et la dynamique «brute» qui l'emportent, quitte à ne plus offrir cette sorte de générosité permanente vis-à-vis de la musique. Bien que l'image stéréophonique ne soit jamais prise en défaut, qu'il s'agisse de sa taille ou de sa précision, la V2M se comporte à notre avis beaucoup plus comme une enceinte moniteur de proximité que comme une enceinte que nous qualifierons «de salon». Ainsi nécessite-t-elle, plus que la V3M, des maillons en amont parfaitement choisis, réglés et constituant une association équilibrée ; ainsi se montre-t-elle moins indulgente vis-à-vis des sources de qualité moyenne ou des enregistrements médiocres.

Mais si vous êtes l'heureux possesseur d'une chaîne de très haute qualité, parfaitement équilibrée, vous allez pouvoir profiter sur les meilleurs enregistrements de résultats qui sont, alors, parfois tout simplement hallucinants de naturel. Qu'il s'agisse des timbres, de la dynamique ou de l'image, tout se met alors en place comme par magie, et des frissons vous parcourent sur telle ou telle voix, ou encore à l'écoute de telle ou telle attaque orchestrale, ou même en suivant la ligne mélodique de tel ou tel instrument, là-bas, au fond, dans l'orchestre.

Voilà pourquoi nous nous sommes surpris, plusieurs fois, à passer de la V3M à la V2M, en fonction du CD écouté. Voilà pourquoi, selon le distributeur, certains de ses revendeurs ne jurent plus que par



la V2M alors que d'autres clament haut et fort qu'elle ne parvient pas à égaler la musicalité de la V3M. Ah là la, c'est bien compliqué, parfois, la reproduction du son en Haute Fidélité. Mais c'est bien pour cela aussi que vous achetez ce magazine, non ?...

En conclusion

Avec son modèle V2M, Aurum Cantus propose une enceinte deux voies compacte et superbe, qui brille par une magnifique précision de reproduction, tout en se montrant relativement exigeante quant aux maillons qu'on lui associera et à la qualité des sources. C'est, en quelque sorte, une enceinte d'audiophile, mais qui comblera de bonheur les mélomanes une fois parfaitement utilisée !

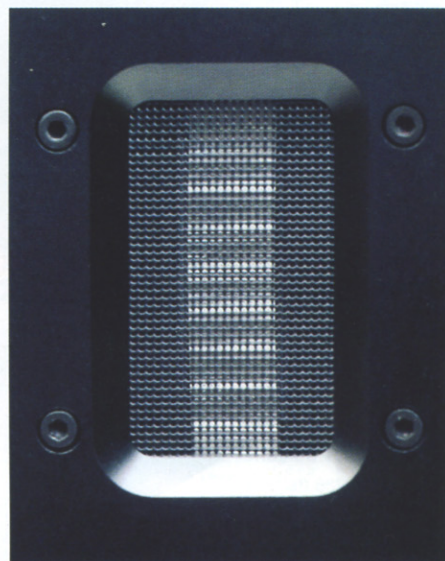
Ghislain Prugnard



Le boomer de 13 cm, de conception italienne, adopte une membrane sandwich en fibre de carbone/kevlar et une bobine mobile sur support aluminium. Plus que le rendement, le but est ici d'obtenir une réponse transitoire élevée pour un couplage parfait avec le tweeter à ruban, à la fréquence de coupure de 2 500 Hz.

Contrairement à la V3M, la V2M n'a pas droit au bi-câblage. Mais le filtre reste très sophistiqué : condensateurs MKP, selfs en cuivre OFC et résistances à film métallique.

Le tweeter à ruban aluminium présente une masse extrêmement faible, d'où une réponse transitoire remarquable. De plus, et contrairement à ce que l'on pense, il émet surtout sur le plan horizontal, ce qui améliore la directivité et diminue les éventuelles résonances parasites.

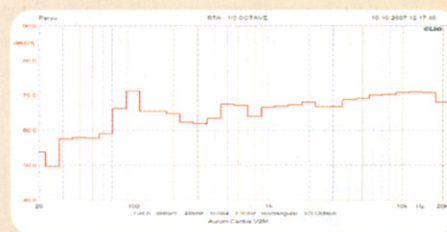


EN DIRECT DU LABORATOIRE >

Aurum Cantus V2M

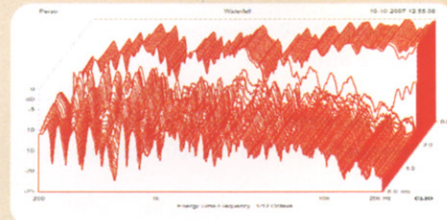
Rendement	87dB [2,83 V/1 m]
Distorsion	0,9% [100 Hz]
	0,5% [1 kHz]
	0,4% [5 kHz]
Impédance mini.	8 Ω [200 Hz]

Seul le rendement assez faible doit attirer votre attention : prévoir un amplificateur suffisamment puissant.



Courbe de réponse en tiers d'octave

La réponse dans le grave est loin d'être ridicule, tandis que l'aigu remonte légèrement et progressivement.



Amortissement (waterfall)

Amortissement rapide sur toute la bande passante. C'est incontestablement une des raisons de la qualité de l'enceinte.